

hinweis

Hinweis zur Alan 78 B

Die bedienung, das Aussehen und die Funktionen entsprechen der bisherigen Alan 78 Multi

Sie können also die Anleitung zum Alan 78 benutzen.

Die Unterschiede liegen im Aufbau und der Verarbeitungsqualität.

Bei der Alan 78 B wurde konsequent auf SMD Technik umgestellt, damit ist das Gerät nicht nur stabiler in den werten, sondern auch deutlich robuster geworden, da sich im LKW Betrieb auch keine Drähte oder Lötstellen durch Vibration lösen können.

Zusätzlich wurde die Modulation verbessert.

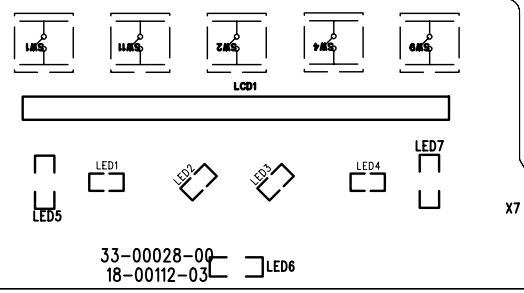
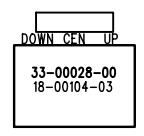
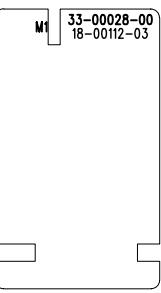
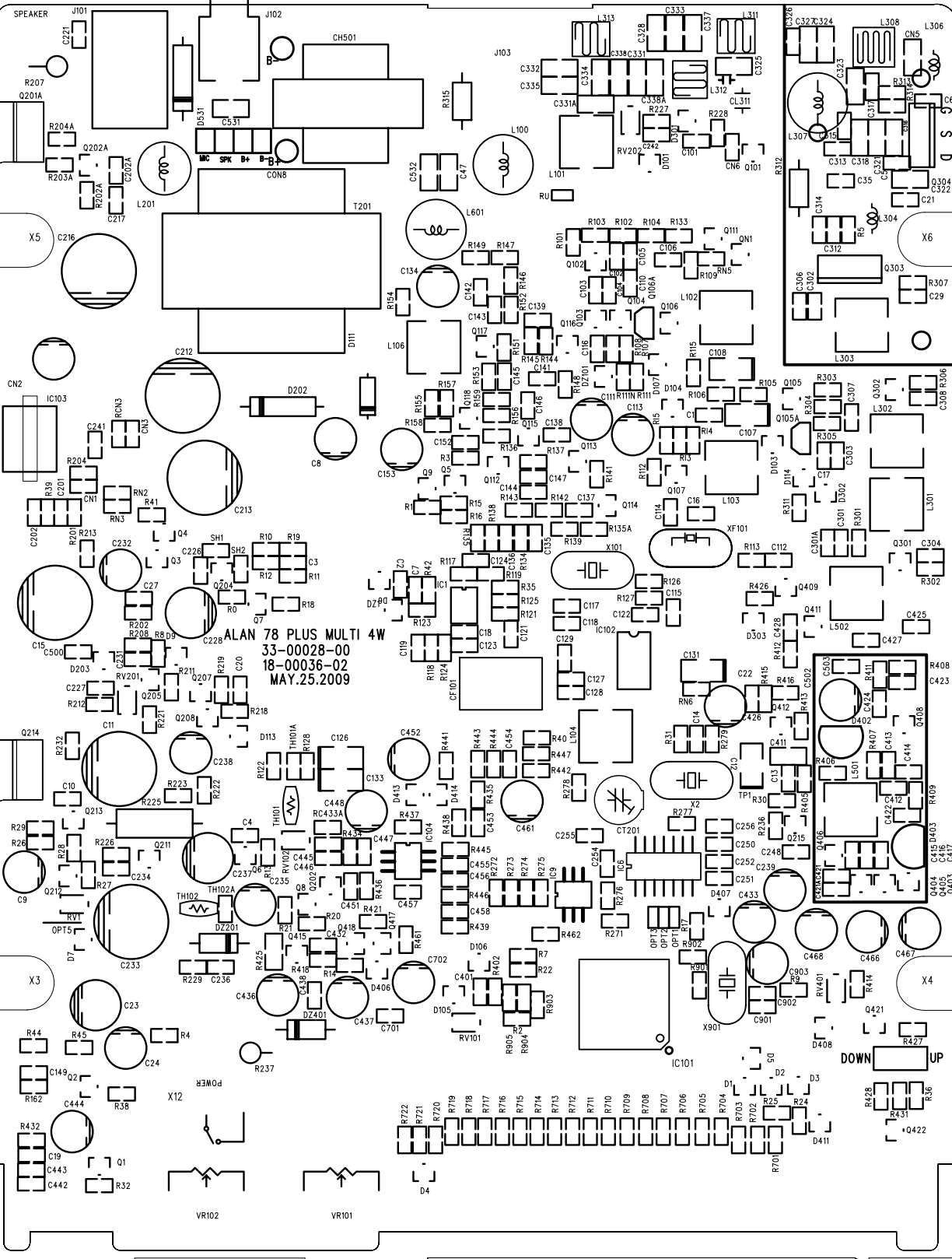
Die Verbesserung für den FM Teil sehen Sie separat, sie wurden noch nicht in das Gesamtschaltbild eingetragen

Oktober 2009 Alan Electronics GmbH

Downloaded from www.cbradio.nl

33-00028-00

ALAN 78 PLUS MULTI 4W
33-00028-00
18-00036-02
MAY.25.2009



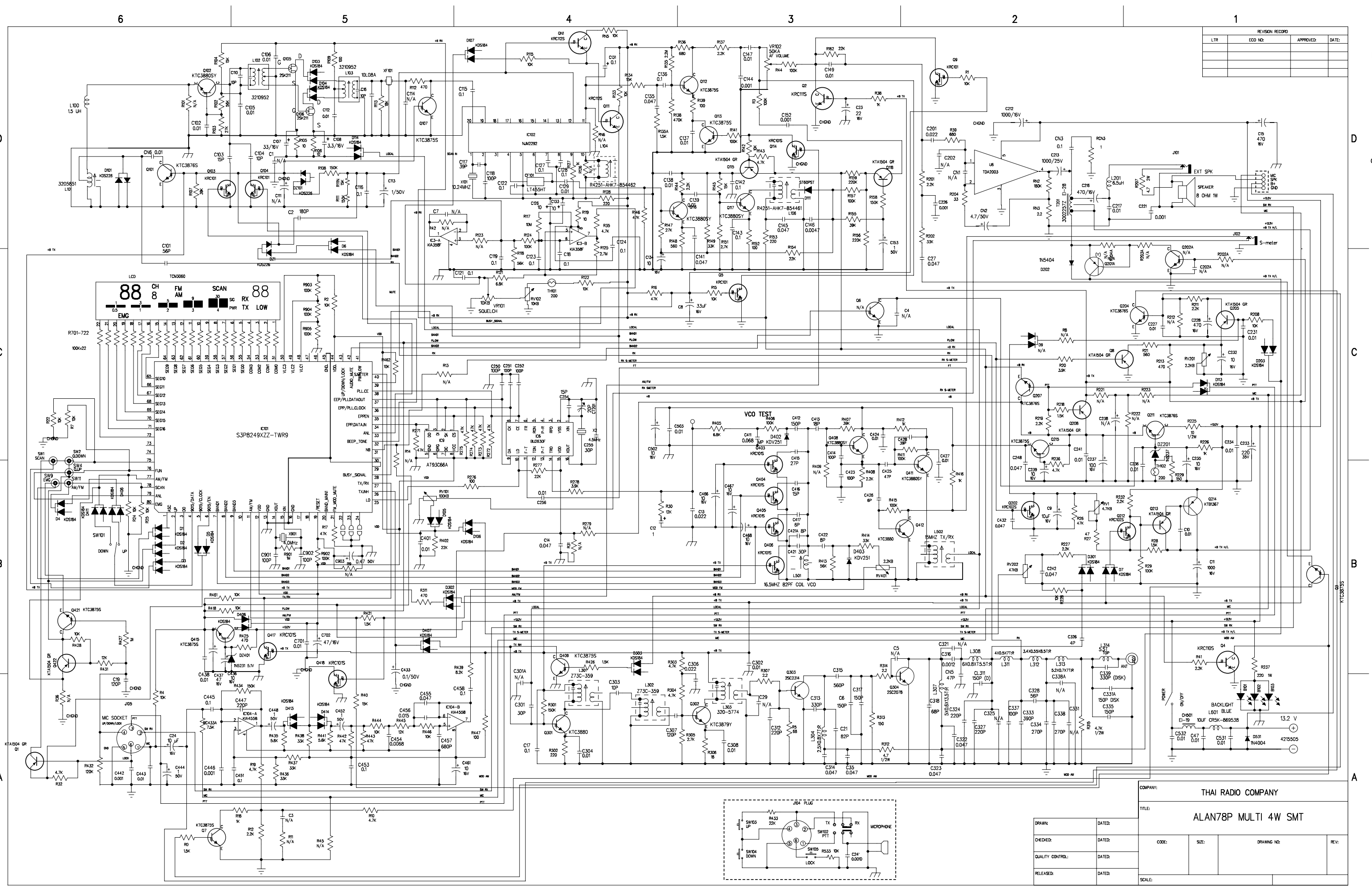
X1

X9

X10

X11

REVISION RECORD			
LTR	ECO NO.	APPROVED	DATE

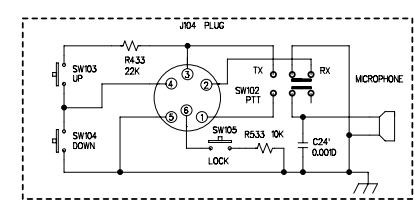


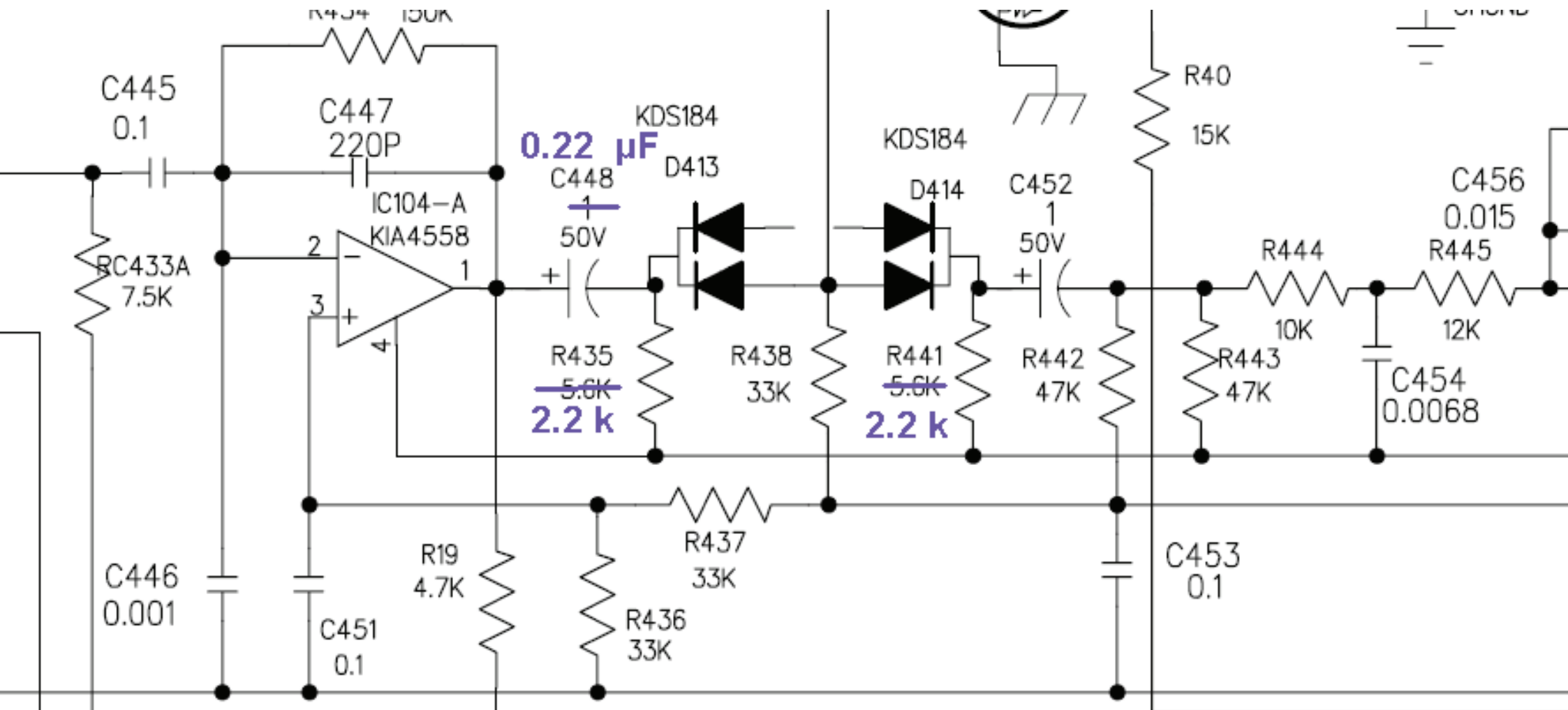
COMPANY: THAI RADIO COMPANY

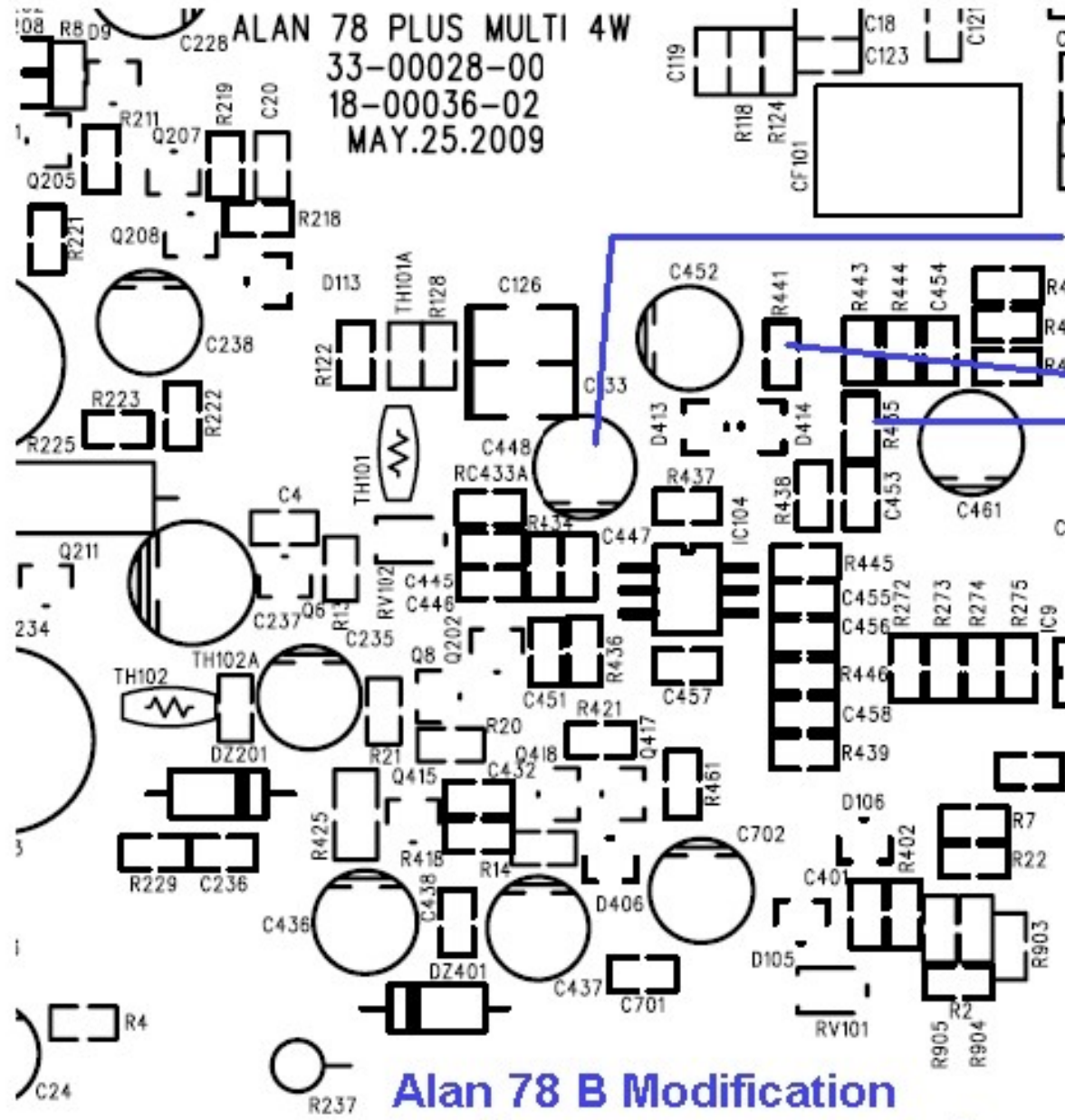
TITLE: ALAN78P MULTI 4W SMT

DRAWN:	DATED:	CODE:	SIZE:	DRAWING NO.:	REV:
CHECKED:	DATED:				
QUALITY CONTROL:	DATED:				
RELEASED:	DATED:				

SCALE:







change to 0.22 μ F

change to 2.2k

change to 2.2k

Alan 78 B Modification
 low frequency response &
 sensitivity improve (FM)