

Версия 14



Антенны / Аксессуары



Каталог



 WWW.UNIONCB.RU

 WWW.ОПТИМКОМ.РФ

Downloaded
from

www.cb-radio.nl

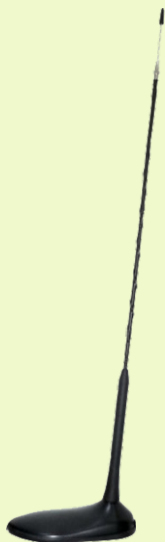
Антенны на магнитном основании

Mini CB



- Диапазон частот 26,5-28 МГц
- Ширина полосы (КСВ 2:1) 200 кГц
- КСВ не более 1.2:1
- Высота 270 мм
- Диаметр магнитного основания 87 мм
- Длина кабеля 4 м
- Тип разъема PL259

CB EURO MAG



- Диапазон частот 26,5-28 МГц
- Ширина полосы (КСВ 2:1) 300 кГц
- КСВ не более 1.2:1
- Высота 500 мм
- Габариты магнитного основания 120x60мм
- Длина кабеля 4 м
- Тип разъема PL259

Mini MAG



- Диапазон частот 26,5-28 МГц
- Ширина полосы (КСВ 2:1) 1000 кГц
- КСВ не более 1.2:1
- Высота 710 мм
- Диаметр магнитного основания 76 мм
- Разъём в основании: PL259
- Длина кабеля 4 м
- Тип разъема PL259

SN MAG



- Диапазон частот 26,5-28 МГц
- Ширина полосы (КСВ 2:1) 1000 кГц
- КСВ не более 1.2:1
- Высота 700 мм
- Диаметр магнитного основания 95 мм
- Поворотный узел типа DV
- Длина кабеля 4 м
- Тип разъема PL259

Антенны на магнитном основании

1С-100



2С-100



СВ-100
MAG



СВ 50 DB
MAG



- Диапазон частот **26,5-28 МГц**
- Ширина полосы (КСВ 2:1) **500 кГц**
- КСВ не более **1.2:1**
- Высота **1360 мм**
- Диаметр магнитного основания **90 мм**
- Длина кабеля **4 м**
- Тип разъема **PL259**

- Диапазон частот **26,5-28 МГц**
- Ширина полосы (КСВ 2:1) **590 кГц**
- КСВ не более **1.2:1**
- Высота **1010 мм**
- Диаметр магнитного основания **90 мм**
- Длина кабеля **4 м**
- Тип разъема **PL259**

- Диапазон частот **26,5-28 МГц**
- Ширина полосы (КСВ 2:1) **500 кГц**
- КСВ не более **1.2:1**
- Высота **1080 мм**
- Диаметр магнитного основания **95 мм**
- Разъём в основании: **PL259**
- Длина кабеля **4 м**
- Тип разъема **PL259**

- Диапазон частот **26,5-28 МГц**
- Ширина полосы СВ(2:1) **250 кГц**
- VHF(2:1) **10 МГц**
- КСВ не более **1.2:1**
- Высота **680 мм**
- Диаметр магнитного основания **145 мм**
- Разъём в основании: **PI259**
- Длина кабеля **4 м**
- Тип разъема **PL259**

Антенны на магнитном основании

CB T3-27 MAG



CB T3 MAG



CB-82 MAG



BIG MAG



- Диапазон частот **26,5-28 МГц**
- Ширина полосы (КСВ 2:1) **700 кГц**
- КСВ не более **1.2:1**
- Высота **620 мм**
- Диаметр магнитного основания **95 мм**
- Поворотный узел типа **DV**
- Длина кабеля **4 м**
- Тип разъема **PL259**

- Диапазон частот **26,5-28 МГц**
- Ширина полосы (КСВ 2:1) **700 кГц**
- КСВ не более **1.2:1**
- Высота **620 мм**
- Диаметр магнитного основания **120 мм**
- Поворотный узел типа **DV**
- Длина кабеля **4 м**
- Тип разъема **PL259**

- Диапазон частот **26,5-28 МГц**
- Ширина полосы (КСВ 2:1) **700 кГц**
- КСВ не более **1.2:1**
- Высота **580 мм**
- Диаметр магнитного основания **120 мм**
- Поворотный узел типа **DV**
- Длина кабеля **4 м**
- Тип разъема **PL259**

- Диапазон частот **26,5-28 МГц**
- Ширина полосы (КСВ 2:1) **700 кГц**
- КСВ не более **1.2:1**
- Высота **620 мм**
- Диаметр магнитного основания **120 мм**
- Поворотный узел типа **DV**
- Длина кабеля **4 м**
- Тип разъема **PL259**

Антенны на магнитном основании

CB-27



- Диапазон частот **26,5-28 МГц**
- Ширина полосы (КСВ 2:1) **650 кГц**
- КСВ не более **1.2:1**
- Высота **1520 мм**
- Диаметр магнитного основания **145 мм**
- Разъем в основании: **PL259**
- Длина кабеля **4 м**
- Тип разъема **PL259**

ML-145 ML-145 Strong



- Диапазон частот **26,5-28 МГц**
- Ширина полосы (КСВ 2:1) **620 кГц**
- КСВ не более **1.2:1**
- Высота **1520 мм**
- Диаметр магнитного основания **145 мм**
- Разъем в основании: **PL259**
- Длина кабеля **4 м**
- Тип разъема **PL259**

BIG OPTIM



- Диапазон частот **26,5-28 МГц**
- Ширина полосы (КСВ 2:1) **1000 кГц**
- КСВ не более **1.2:1**
- Высота **1710 мм**
- Диаметр магнитного основания **123 мм**
- Разъем в основании: **PL259**
- Длина кабеля **4 м**
- Тип разъема **PL259**

UNION SATURN



- Диапазон частот **26,5-28 МГц**
- Ширина полосы (КСВ 2:1) **1500 кГц**
- КСВ не более **1.2:1**
- Высота **1750 мм**
- Диаметр магнитного основания **123 мм**
- Разъем в основании: **PL259**
- Длина кабеля **5 м**
- Тип разъема **FME с переходником FME-PL**

Антенны на магнитном основании

1C-100 1/4 VHF
1C-100 5/8 VHF



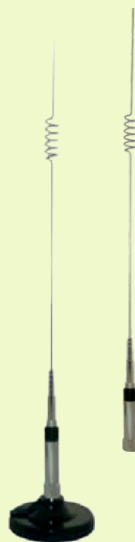
VHF-1 MAG
VHF-1 PL



MG-150



VHF/UHF-1 MAG
VHF/UHF-1 PL



- Диапазон частот 136-174 МГц
- Ширина полосы (КСВ 2:1) 20 МГц
- КСВ не более 1.2:1
- Высота 1/4 VHF 500 мм
5/8 VHF 1360 мм
- Диаметр магнитного основания 90 мм
- Длина кабеля 4 м
- Тип разъема PL259

- Диапазон частот 136-174 МГц
- Ширина полосы (КСВ 2:1) 10 МГц
- КСВ не более 1.2:1
- Высота 1300 мм
VHF-1 MAG
- Диаметр магнитного основания 120 мм
- Длина кабеля 4 м
- Тип разъема PL259
VHF-1 PL
- Разъем в основании PL259

- Диапазон частот 136-174 МГц
420-470 МГц
- Ширина полосы (КСВ 2:1) 20 МГц
- КСВ не более 1.2:1
- Высота 570 мм
- Диаметр магнитного основания 80 мм
- Разъем в основании: PL259
- Длина кабеля 4 м
- Тип разъема PL259

- Диапазон частот 144-148 МГц
430-450 МГц
- Ширина полосы VHF (2:1) 7 МГц
UHF (2:1) 30 МГц
- КСВ не более 1.2:1
- Высота 950 мм
- Разъем в основании PL259
VHF/UHF-1 MAG:
- Диаметр магнитного основания 120 мм
- Длина кабеля 4 м
- Тип разъема PL259

Врезные антенны

CB RU



- Диапазон частот **26,5-28 МГц**
- Ширина полосы (КСВ 2:1) **700 кГц**
- КСВ не более **1.2:1**
- Высота **620 мм**
- Диаметр крепежного основания **20 мм**
- Тип крепления - отверстие с резьбой **M6**

CB T3-27



- Диапазон частот **26,5-28 МГц**
- Ширина полосы (КСВ 2:1) **700 кГц**
- КСВ не более **1.2:1**
- Высота **620 мм**
- Диаметр крепежного основания **42 мм**
- Поворотный узел типа **DV**
- Длина кабеля **4 м**

CB-92



- Диапазон частот **26,5-28 МГц**
- Ширина полосы (КСВ 2:1) **700 кГц**
- КСВ не более **1.2:1**
- Высота **580 мм**
- Диаметр крепежного основания **42 мм**
- Поворотный узел типа **DV**
- Длина кабеля **4 м**

CB-95



- Диапазон частот **26,5-28 МГц**
- Ширина полосы (КСВ 2:1) **700 кГц**
- КСВ не более **1.2:1**
- Высота **620 мм**
- Диаметр крепежного основания **42 мм**
- Поворотный узел типа **DV**
- Длина кабеля **4 м**

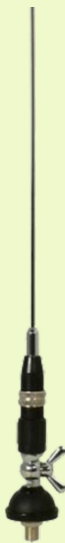
Врезные антенны

UNION CB MERCURY



- Диапазон частот **26,5-28 МГц**
- Ширина полосы (КСВ 2:1) **500 кГц**
- КСВ не более **1.5:1**
- Высота **700 мм**
- Диаметр крепежного основания **42 мм**
- Поворотный узел типа **DV**
- Длина кабеля **4 м**

SN SMALL SN LONG



- Диапазон частот **26,5-28 МГц**
- Ширина полосы **SMALL(2:1) 1000 кГц**
LONG(2:1) 1500 кГц
- КСВ не более **1.2:1**
- Высота **SMALL 650 мм**
LONG 1140 мм
- Диаметр крепежного основания **42 мм**
- Поворотный узел типа **DV**
- Длина кабеля **4 м**

CB-1100



- Диапазон частот **26,5-28 МГц**
- Ширина полосы (КСВ 2:1) **1500 кГц**
- КСВ не более **1.5:1**
- Высота **1080 мм**
- Диаметр крепежного основания **42 мм**
- Поворотный узел типа **DV**
- Длина кабеля **4 м**
- Разъем **PL-259/6 в комплекте**

CB-990



- Диапазон частот **26,5-28 МГц**
- Ширина полосы (КСВ 2:1) **1000 кГц**
- КСВ не более **1.2:1**
- Высота **1100 мм**
- Диаметр крепежного основания **42 мм**
- Поворотный узел типа **DV**
- Длина кабеля **4 м**

Врезные антенны

CB-1200



- Диапазон частот **26,5-28 МГц**
- Ширина полосы (КСВ 2:1) **1000 кГц**
- КСВ не более **1.2:1**
- Высота **1340 мм**
- Диаметр крепежного основания **42 мм**
- Поворотный узел типа **DV**
- Длина кабеля **4 м**
- Разъем **PL-259/6** в комплекте

UNION SIRIUS 1000



- Диапазон частот **26,5-28 МГц**
- Ширина полосы (КСВ 2:1) **1000 кГц**
- КСВ не более **1.2:1**
- Высота **1150 мм**
- Диаметр крепежного основания **42 мм**
- Длина кабеля **4 м**

UNION SIRIUS 3000



- Диапазон частот **26,5-28 МГц**
- Ширина полосы (КСВ 2:1) **2000 кГц**
- КСВ не более **1.2:1**
- Высота **1760 мм**
- Диаметр крепежного основания **42 мм**
- Длина кабеля **4 м**

UNION CB ALTAIR



- Диапазон частот **26,5-28 МГц**
- Ширина полосы (КСВ 2:1) **1000 кГц**
- КСВ не более **1.2:1**
- Высота **1250 мм**
- Диаметр крепежного основания **42 мм**
- Длина кабеля **4 м**

Врезные антенны

UNION CB PHOBOS



- Диапазон частот **26,5-28 МГц**
- Ширина полосы (КСВ 2:1) **1500 кГц**
- КСВ не более **1.2:1**
- Высота **1600 мм**
- Диаметр крепежного основания **42 мм**
- Длина кабеля **4 м**

CB-9 Plus



- Диапазон частот **26,5-28 МГц**
- Ширина полосы (КСВ 2:1) **1500 кГц**
- КСВ не более **1.2:1**
- Высота **1600 мм**
- Диаметр крепежного основания **42 мм**
- Поворотный узел типа **DV**
- Длина кабеля **4 м**
- Разъем **PL-259/6** в комплекте

CB Super 9



- Диапазон частот **26,5-28 МГц**
- Ширина полосы (КСВ 2:1) **1500 кГц**
- КСВ не более **1.5:1**
- Высота **1600 мм**
- Диаметр крепежного основания **42 мм**
- Поворотный узел типа **DV**
- Длина кабеля **4 м**

CB-1000



- Диапазон частот **26,5-28 МГц**
- Ширина полосы (КСВ 2:1) **2000 кГц**
- КСВ не более **1.5:1**
- Высота **1630 мм**
- Диаметр крепежного основания **42 мм**
- Длина кабеля **4 м**

Врезные антенны

CB-1500



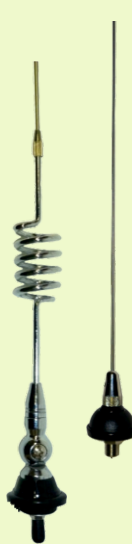
UNION CB STAR



CB-2001



FM-1/FM-2



- Диапазон частот **26,5-28 МГц**
- Ширина полосы (КСВ 2:1) **1000 кГц**
- КСВ не более **1.2:1**
- Высота **1600 мм**
- Диаметр крепежного основания **42 мм**
- Поворотный узел типа **DV**
- Длина кабеля **4 м**

- Диапазон частот **26,5-28 МГц**
- Ширина полосы (КСВ 2:1) **2000 кГц**
- КСВ не более **1.2:1**
- Высота **1970 мм**
- Диаметр крепежного основания **42 мм**
- Разъем в основании **PL-259**

- Диапазон частот **26,5-28 МГц**
- Ширина полосы (КСВ 2:1) **2000 кГц**
- КСВ не более **1.2:1**
- Высота **1970 мм**
- Диаметр крепежного основания **42 мм**
- Длина кабеля **4 м**

- Диапазон частот **88-108 МГц**
- Высота **FM-1 - 900 мм**
FM-2 - 840 мм
- Диаметр отверстия для установки **FM-1 8 мм**
FM-2 12 мм
- Длина кабеля **4 м**

UNION CB BASE 1/2



Базовая стационарная всенаправленная штыревая антенна UNION BASE CB 1/2 предназначена для работы в диапазоне частот 26-28 МГц, не имеет горизонтальных противовесов, и предназначена для стационарной установки на заземленную металлическую мачту.

Антенна состоит из трех элементов, соединяемых между собой на резьбе, высота каждого элемента не превышает 180 см. Медные излучающие элементы антенны защищены от воздействия окружающей среды радиопрозрачными фиброглассовыми трубками с несущими хромированными латунными наконечниками. Внутреннее механическое соединение излучателей с несущими втулками выполнено с помощью пайки, и дополнительно продублировано зажимными болтами.

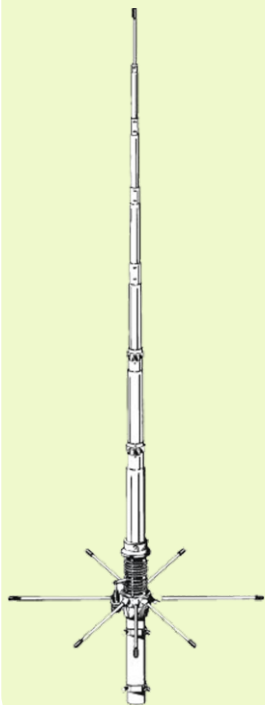
Основание антенны имеет диаметр 31 мм и длину 30 см. Разъем для подключения к кабелю - типа SO-239 (UHF-Female), расположен в нижнем торце основания.

Тип антенны.....	1/2
Диапазон частот.....	26-28 МГц
Ширина полосы по уровню КСВ 2:1.....	2МГц
КСВ не более.....	1.2:1
Высота.....	5,2 м
Внутренний диаметр трубы.....	31 мм
Тип согласования.....	автотрансформатор
Тип разъема.....	SO-239

Комплектация:

Антенна с элементами крепления.....	1 шт.
Описание.....	1 шт.
Упаковка	

BASE - ONE



Стационарная антенна BASE - ONE предназначена для работы в диапазоне частот 25 - 30 МГц.

Антенна имеет 8 противовесов, обеспечивающих равномерную круговую диаграмму направленности в горизонтальной плоскости и прижатый к горизонту основной лепесток диаграммы, в вертикальной плоскости излучения.

При установке на заземленную мачту и благодаря специальной схеме согласования антенны, обеспечивается низкий КСВ, надежная защита от статического электричества, а также надежное заземление по постоянному току центральной жилы кабеля.

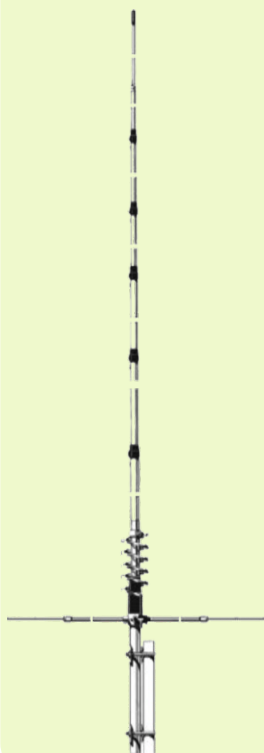
Антенна комплектуется червячными хомутами, для фиксации частей полотна антенны.

Тип антенны.....	5/8
Диапазон частот.....	25-30 МГц
Ширина полосы по уровню КСВ 2:1.....	3МГц
КСВ не более.....	1.2:1
Высота.....	6,8 м
Внутренний диаметр трубы.....	44 мм
Тип согласования.....	автотрансформатор
Тип разъема.....	SO-239

Комплектация:

Антенна с элементами крепления.....	1 шт.
Противовесы.....	8 шт.
Описание.....	1 шт.
Упаковка	

BASE - TWO



Стационарная антенна BASE - TWO предназначена для работы в диапазоне частот 25-30 МГц.

Антенна имеет 4 противовеса, обеспечивающих равномерную круговую диаграмму направленности в горизонтальной плоскости.

При установке на заземленную мачту и благодаря специальной схеме согласования антенны, обеспечивается низкий КСВ, надежная защита от статического электричества, а также надежное заземление по постоянному току центральной жилы кабеля.

Антенна комплектуется червячными хомутами, для фиксации частей полотна антенны.

Тип антенны.....	5/8
Диапазон частот.....	25-30 МГц
Ширина полосы по уровню КСВ 2:1.....	2МГц
КСВ не более.....	1.2:1
Высота.....	6,8 м
Внутренний диаметр трубы.....	50 мм
Тип согласования.....	автотрансформатор
Тип разъема.....	SO-239

Комплектация:

Антенна с элементами крепления.....	1 шт.
Противовесы.....	4 шт.
Описание.....	1 шт.

Упаковка

Телевизионные антенны



Телевизионная антенна TV OPTIM

Широкополосная телевизионная антенна TV OPTIM предназначена для приема телевизионных программ в диапазоне частот 50-862 МГц, а также программ в стандарте DVB-T и DVB-T2.

Технические характеристики:

Диапазон частот.....	50-862 МГц
Напряжение питания.....	12-24 В
Коэффициент усиления.....	25 дБ
Диапазон температур.....	-30 ~ +30°C
Высота.....	290 мм
Диаметр.....	260 мм
Длина кабеля.....	4 м



Телевизионная антенна MINI TV OPTIM

Широкополосная телевизионная антенна MINI TV OPTIM предназначена для приема телевизионных программ в диапазоне частот 50-862 МГц, а также программ в стандарте DVB-T и DVB-T2.

Технические характеристики:

Диапазон частот.....	50-862 МГц
Напряжение питания.....	12-24 В
Коэффициент усиления.....	25 дБ
Диапазон температур.....	-30 ~ +30°C
Габариты.....	325x55x65 мм
Длина кабеля.....	4 м

Дуплексный фильтр



Дуплексный фильтр 27/64-108 МГц

предназначен для одновременной работы в FM и СВ диапазоне на одной антенне.

Полоса пропускания по каналу:

- СВ - 20-30 МГц
- FM - 64-108 МГц

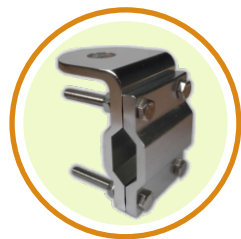
Проходное затухание:

- в каналах - не более -0,7 дБ
- между каналами СВ-FM - не менее -75 дБ

Максимальная мощность в канале СВ: 50 Вт

Крепления для врезных антенн

TS-03 OPTIM



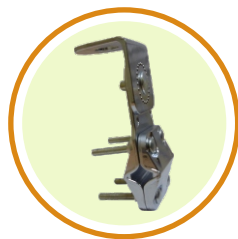
TS-07 OPTIM



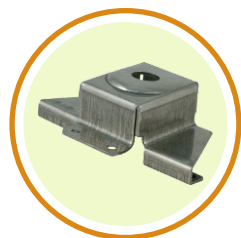
TS-10 OPTIM



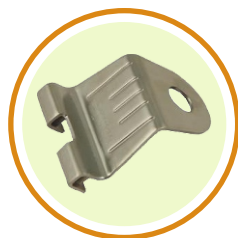
TS-50 OPTIM



TS-64 OPTIM



ABN OPTIM



Универсальные кронштейны для крепления автомобильных антенн на разных частях кузова

TRUCK-2



Крепление **Truck2** предназначено для крепления врезных антенн с основанием $3/8"$. Длина кабеля 4м. Содержит согласующее устройство.

Кабель DV-918 4 м



Кабель **DV-918** предназначен для врезных антенн типа Lemm AT-1200 и аналогов.

Кабель DV-920 4 м



Кабель **DV-919** предназначен для замены вышедшего из строя кабеля, таких антенн как CB-1200, Alan 9+ и их аналогов. Кабель **DV-920** предназначен для установки, в отверстие кузова диаметром 16 мм или кронштейн, любых антенн с основанием PL.

Кабель DV-919 4 м



Антенные крепления с магнитным основанием

BM-120 PL



Магнитное основание диаметром **120 мм** для антенн с основанием **PL-259**.
Длина кабеля **4м**.

BM-145 PL



Магнитное основание диаметром **145 мм** для антенн с основанием **PL-259**.
Длина кабеля **4м**.

BM-170 PL



Магнитное основание диаметром **170 мм** для антенн с основанием **PL-259**.
Длина кабеля **4м**.

BM-120DV



Магнитное основание диаметром **120 мм** для антенн с основанием **DV**.
Длина кабеля **4м**.

BM-145 DV



Магнитное основание диаметром **145 мм** для антенн с основанием **DV**.
Длина кабеля **4м**.

TV OPTIM MAG



Магнитное основание диаметром **120 мм** для антенны **TV OPTIM**.

Крепления для радиостанций

OPTIM 1DIN-BASE OPTIM-BOX 270 OPTIM 1DIN-C ADAPTER A ADAPTER B



Комплект крепления предназначен для установки радиостанций в стандартный отсек для автомагнитолы.

OPTIM 1DIN-BASE предназначен для установки радиостанций OPTIM-PILGRIM, большинства радиостанций выпускаемых под торговой маркой MegaJet и других моделей с аналогичным форм-фактором.

OPTIM-BOX 270 предназначен для установки радиостанций Optim-270 в стандартный отсек для автомагнитолы. В переднюю панель рамки встроен динамик с кабелем и разъемом 3,5мм топо jack для подключения к станции.

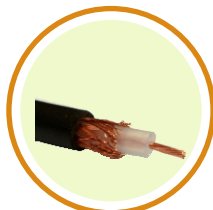
OPTIM 1DIN-C предназначен для установки радиостанций Optim 778, MegaJet 3031 всех модификаций и других моделей с аналогичным форм-фактором.

ADAPTER A предназначен для установки в рамку OPTIM 1DIN-BASE радиостанций ALAN 100+, ALAN 203 и других станций подобного размера.

ADAPTER B предназначен для установки в рамку OPTIM 1DIN-BASE радиостанции Optim 270 и других станций подобного размера.

Коаксиальный кабель

RG-58



Коаксиальный кабель **RG-58** предназначен для коммутации высокочастотных цепей радиооборудования. Волновое сопротивление - **50 Ом**
Материал проводников - **медь**
Диэлектрик центральной жилы - **полиэтилен**
Внешний диаметр - **5 мм**

RG-213



Коаксиальный кабель **RG-213** предназначен для коммутации высокочастотных цепей радиооборудования. Благодаря большому диаметру и плотной оплетке, состоящей из медных проводников, кабель хорошо подходит для работы в диапазонах HF и VHF
Волновое сопротивление - **50 Ом**
Материал проводников - **медь**
Диэлектрик центральной жилы - **полиэтилен**
Внешний диаметр - **10 мм**

Запчасти/Разъемы/Переходники

Разъем
4 и 6 PIN



PL-259/6
PL-259/9



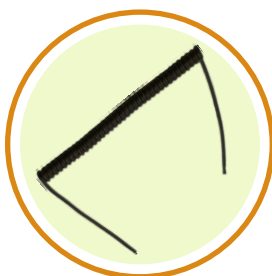
Переходник
DV-PL



Переходник
FME-PL



Кабель для тангенты
4 и 6 PIN



Кабель
питания



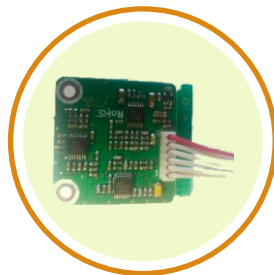
Держатель
тангенты
CDM-01/CDM-02



VR-162/163/164



Плата CTCSS
OPTIM-778
OPTIM-VOYAGER



Тангенты/Гарнитурсы

Тангента
OPTIM-270



Тангента
OPTIM-PILGRIM



Тангента
OPTIM-778



Тангента
OPTIM-APOLLO



Тангента
OPTIM-TRUCK



Тангента
OPTIM-VOYAGER
OPTIM-CORSAIR



Тангента
OPTIM-SATELLITE



Предлагаем Вашему вниманию запасные тангенты для радиостанций **OPTIM**

Тангенты/Гарнитуры

CDM-518



Тангенты **CDM-518** выпускаются с динамическим или электретным микрофоном. Тангенты CDM-518 поставляются без разъемов.

OPTIM 100 OPTIM 300



OPTIM 400



OPTIM 600



OPTIM 3031M



OPTIM 3031MT



Тангенты **OPTIM 100, OPTIM 300, OPTIM 400, OPTIM 600, OPTIM 3031M, OPTIM 3031MT.**

Линейка тангент **OPTIM**, предназначена для популярных радиостанций выпускаемых под торговой маркой **Megajet** и **Midland**. Тангенты подходят к следующим моделям радиостанций: **Alan 100+, MJ-150, 200, 200+, 300, 400, 500, 600, 600+, 600 Turbo, 800, 900, 3031M, 3031M Turbo.**

Громкоговорители

DM-250



Громкоговоритель выносной
Максимальная мощность.... 5 Вт
Сопротивление..... 8 Ом
Разъем..... jack 3.5 мм
Размеры..... 77x65x40 мм

DM-550



Громкоговоритель выносной
Максимальная мощность.... 5 Вт
Сопротивление..... 8 Ом
Разъем..... jack 3.5 мм
Размеры..... 110x65x55 мм

DM-750



Громкоговоритель выносной
Максимальная мощность.... 5 Вт
Сопротивление..... 8 Ом
Разъем..... jack 3.5 мм
Размеры..... 112x92x43 мм

Измерительные приборы

Частотный диапазон... 24-30 МГц
Импеданс.....50 Ом
Максимальная мощность..100 Вт

SWR-420



SWR-430



Частотный диапазон... 24-30 МГц
Импеданс.....50 Ом
Максимальная мощность..100 Вт
Режим измерения мощности
Пределы измерения мощности:
10 Вт, 100 Вт

Частотный диапазон... 24-30 МГц
Импеданс.....50 Ом
Максимальная мощность..100 Вт
Индикатор напряженности
электромагнитного поля
Режим измерения мощности
Пределы измерения мощности:
10 Вт, 100 Вт

SWR-171



Сетевые блоки питания

DM-30



Тип: импульсный, регулируемый
Входное напряжение: 220 В
Выходное напряжение: 13,8 В (9-15В)
Ток срабатывания защиты: 30 А
Выходной ток: ном. 20А, макс 30А
Пульсации: не более 80 мВ
Габариты: 190 X 69 X 181 мм
Вес: 2,3 кг

PS-30



Тип: импульсный
Входное напряжение: 220 В
Выходное напряжение: 13,8 В
Ток срабатывания защиты: 30 А
Выходной ток: ном. 20А, макс 30А
Пульсации: не более 80 мВ
Габариты: 150 X 70 X 220 мм
Вес: 1,5 кг



Серия нерегулируемых линейных блоков питания

Входное напряжение 220 В 50 Гц. Выходное напряжение 13,8 В постоянного тока.

	Выходной ток, А		Габариты, мм	Вес, кг
	номинальный	максимальный		
PS-6	6	8	140x110x250	4
PS-10	10	12	140x110x250	4
PS-15	15	17	200x120x260	7
PS-20	20	22	200x120x260	7

Преобразователи напряжения 24/12 В

PN-5 PN-10



Преобразователи предназначены для подключения радиоаппаратуры с напряжением питания 13,8 В к бортовой сети автомобилей с напряжением 24 В.

Преобразователи выполнены по классической схеме и имеют защиту от подключения к источнику питания обратной полярности и от превышения выходного напряжения.

PN-20 PN-30



Входное напряжение: 15-28 В
Выходное напряжение: 13,8 В
Номинальный ток/ PN-5-2А / 5А
Максимальный ток: PN-10-4А / 10А
 PN-20-8А / 20А
 PN-30-12А / 30А

ОПТИМ-270

Радиостанция ОПТИМ-270 работает в диапазоне частот 27 МГц и обладает набором всех необходимых функций, хорошо сочетающимся с минимальным количеством органов управления. Возможно подключение к источнику питания как 12В, так и 24В. Светодиодная индикация хорошо видна при любом угле обзора, а регулятор чувствительности в режиме амплитудной модуляции позволит настроить приемник для комфортной работы в условиях сильных помех.

Отличительные особенности:

- Питание 12-24 вольт с защитой от переполюсовки.
- Ручной пороговый шумоподаватель (SQ).
- Спектральный шумоподаватель (ASQ).
- Быстрое переключение -5 кГц (нультиперки).
- Модуляция АМ и ЧМ.
- Удобство управления.
- Регулировка чувствительности в режиме АМ.
- Клавиши управления на корпусе тангенты.
- Светодиодная индикация.



Общие	
Количество каналов	40 (см. сетку частот)
Диапазон частот	26965 - 27405 кГц
Виды модуляции	АМ, ЧМ
Напряжение питания	10,5 - 30 В
Потребляемый ток	2 А
Габариты	115x38x150 мм
Вес	0,8 кг
Передатчик	
Выходная мощность	4 Вт
Нестабильность частоты	0,002%
Частотный диапазон	300 Гц - 3 кГц
Нелинейные искажения	не более 8%
Приёмник	
Максимальная чувствительность	ЧМ при 10 дБ SINAD 0,2 мкВ АМ при 10 дБ С/Ш 0,5 мкВ
Частотный диапазон	300 Гц - 3 кГц
Избирательность по зеркальному каналу	65 дБ
Максимальная мощность звуковой частоты	2,5 Вт

Радиостанции диапазона 27 МГц (Си-Би)

OPTIM-PILGRIM



Радиостанция OPTIM-PILGRIM обладает всеми необходимыми функциями для удобной работы. Возможно подключение к источнику питания как 12В, так и 24В. Это позволяет питать радиостанцию непосредственно от бортовой сети грузовых автомобилей.

Отличительные особенности:

- Питание 12-24 вольт с защитой от переплюсовки.
- Ночная подсветка клавиш на лицевой панели.
- Ручной пороговый шумоподавитель (SQ).
- Спектральный шумоподавитель (ASQ).
- Быстрое переключение -5 кГц (нуль-пятерки).
- Клавиша быстрого перехода в 15 канал.
- Режим сканирования.

Общие	
Количество каналов	40 (см. сетку частот)
Диапазон частот	26965 - 27405 кГц
Виды модуляции	АМ, ЧМ
Напряжение питания	10,5 - 30 В
Потребляемый ток	не более 1,8 А
Габариты	140x150x41 мм
Вес	0,8 кг
Передатчик	
Выходная мощность	4 Вт
Нестабильность частоты	0,005%
Частотный диапазон	300 Гц - 3 кГц
Нелинейные искажения	не более 8%
Приёмник	
Максимальная чувствительность	ЧМ при 10 дБ SINAD 0,25 мкВ АМ при 10 дБ С/Ш 0,5 мкВ
Частотный диапазон	300 Гц - 3 кГц
Избирательность по зеркальному каналу	65 дБ
Максимальная мощность звуковой частоты	3 Вт

OPTIM-CORSAIR

Представляем новую радиостанцию OPTIM-CORSAIR с питанием от источника напряжения 12-24 В. Радиостанция предназначена для работы в диапазоне частот 27 МГц. Малые габариты и большой экран обеспечивают удобство в использовании.

Отличительные особенности:

- Питание 12-24 вольт с защитой от переплюсовки.
- Ручной пороговый шумодавитель (SQ).
- Регулируемый спектральный шумодавитель (ASQ).
- Функция LOCAL - быстрое снижение дальности приема и передачи одной кнопкой.
- Ночная подсветка кнопок, изменяемая яркость и цвет подсветки дисплея.
- Быстрый переход в 15 канал
- Быстрое переключение -5 кГц (нульпятирки).
- Подавитель импульсных помех.



Общие	
Количество каналов	40 (см. сетку частот)
Диапазон частот	26970 - 27405 кГц
Виды модуляции	АМ, ЧМ
Напряжение питания	10,5 - 30 В
Потребляемый ток	не более 2,5 А
Габариты	178x46x158 мм
Вес	1 кг
Передатчик	
Выходная мощность	4 Вт
Нестабильность частоты	0,002%
Частотный диапазон	300 Гц - 3 кГц
Нелинейные искажения	не более 8%
Приёмник	
Максимальная чувствительность	ЧМ при 10 дБ SINAD 0,5 мкВ АМ при 10 дБ С/Ш 0,5 мкВ
Частотный диапазон	300 Гц - 3 кГц
Избирательность по зеркальному каналу	65 дБ
Максимальная мощность звуковой частоты	2 Вт

OPTIM-778



Радиостанция OPTIM-778 обладает всеми необходимыми функциями для эксплуатации как в качестве базовой, так и автомобильной радиостанции, и по многим параметрам не имеет аналогов.

В звуковом тракте имеется дополнительный фильтр, улучшающий прием сигнала в сложной эфирной обстановке. Фильтр работает совместно с функцией NB, эффективно снижая уровень высокочастотных шумов приемника.

Отличительные особенности:

- Питание 12 вольт с защитой от переплюсовки.
- Ручной пороговый шумоподавитель (SQ).
- Спектральный шумоподавитель (ASQ).
- Быстрый переход в 15 канал.
- 8 каналов памяти.
- Подавитель импульсных помех.
- Защита от подключения питания с обратной полярностью.
- Встроенный эффект «ЭХО».
- 5 режимов ROGER BEEP.
- Переключение -5 кГц.
- Возможна установка CTCSS/DCS.
- Возможна конфигурация через ПК.

Общие	
Количество каналов	40 (см. сетку частот)
Диапазон частот	26965 - 27405 кГц
Виды модуляции	AM, ЧМ
Напряжение питания	10.5 - 15,0 В
Потребляемый ток	3 А
Габариты	158x48x165 мм
Вес	1,1 кг
Передатчик	
Выходная мощность	4 Вт
Нестабильность частоты	0,002%
Частотный диапазон	300 Гц - 3 кГц
Нелинейные искажения	3%
Приёмник	
Максимальная чувствительность	ЧМ при 10 дБ SINAD 0,25 мкВ AM при 10 дБ С/Ш 0,5 мкВ
Частотный диапазон	300 Гц - 3 кГц
Избирательность по зеркальному каналу	60 дБ
Максимальная мощность звуковой частоты	3 Вт

Радиостанции диапазона 27 МГц (Си-Би)

ОПТИМ-TRUCK

Радиостанция ОПТИМ-TRUCK с питанием от источника напряжения 12-24 В позволяет осуществлять двусторонний радиообмен в диапазоне частот 27 МГц в автомобиле или в качестве базовой радиостанции. Большой TFT дисплей с возможностью ночного режима обеспечивает удобство в пользовании.

Отличительные особенности:

- Питание 12-24 вольт с защитой от переплюсовки.
- Ручной пороговый шумоподавитель (SQ).
- Регулируемый спектральный шумоподавитель (ASQ).
- Размер корпуса 1 DIN.
- Громкий качественный динамик на передней панели.
- Цветной дисплей.
- Подсветка клавиш управления.
- Быстрое выключение звука MUTE.
- Быстрое переключение -5 кГц (нультиперки).
- 4 энергонезависимых канала памяти.



Общие	
Количество каналов	40 (см. сетку частот)
Диапазон частот	26965 - 27405 кГц
Виды модуляции	АМ, ЧМ
Напряжение питания	10,5 - 30 В
Потребляемый ток	не более 2,5 А
Габариты	178x46x158 мм
Вес	1 кг
Передатчик	
Выходная мощность	4 Вт
Нестабильность частоты	0,002%
Частотный диапазон	300 Гц - 3 кГц
Нелинейные искажения	не более 8%
Приёмник	
Максимальная чувствительность	ЧМ при 10 дБ SINAD 0,5 мкВ АМ при 10 дБ С/Ш 0,5 мкВ
Частотный диапазон	300 Гц - 3 кГц
Избирательность по зеркальному каналу	65 дБ
Максимальная мощность звуковой частоты	4 Вт

OPTIM-SATELLITE



Большой контрастный дисплей с минимумом символов, крупные кнопки и ручки, простое и понятное управление, громкий качественный динамик на передней панели - основные особенности OPTIM Satellite, станции формата 1 DIN. Небольшая глубина корпуса и разные варианты входящих в комплект поставки креплений позволяют разместить станцию как в стандартном отсеке размера 1 DIN, так и в любом другом подходящем месте.

Отличительные особенности:

- Питание 12-24 вольт с защитой от переплюсовки.
- Ручной пороговый шумоподавитель (SQ).
- Регулируемый спектральный шумоподавитель (ASQ).
- Размер передней панели 1 DIN, глубина корпуса всего 80 мм.
- Возможность установки на скобу или в 1-DIN рамку.
- Громкий динамик на передней панели.
- Подсветка дисплея с изменяемой яркостью и цветом.
- Индикатор уровня сигналов приема и передачи на дисплее.
- Быстрый переход в 15 канал.
- Быстрое переключение -5 кГц (нуль-пятерки).
- Функция ограничения времени передачи (TimeOut Timer – TOT).
- Функция звукового подтверждения нажатия клавиш (BP).
- Возможность подключения внешнего громкоговорителя.

Общие	
Количество каналов	40 (см. сетку частот)
Диапазон частот	26965 - 27405 кГц
Виды модуляции	AM, ЧМ
Напряжение питания	10,5 - 30 В
Потребляемый ток	не более 3 А
Габариты	140x150x41 мм
Вес	0,8 кг
Передатчик	
Выходная мощность	4 Вт
Нестабильность частоты	0,005%
Частотный диапазон	300 Гц - 3 кГц
Нелинейные искажения	не более 8%
Приёмник	
Максимальная чувствительность	ЧМ при 10 дБ SINAD 0,25 мкВ AM при 10 дБ С/Ш 0,5 мкВ
Частотный диапазон	300 Гц - 3 кГц
Избирательность по зеркальному каналу	60 дБ
Максимальная мощность звуковой частоты	3 Вт

OPTIM-APOLLO

Радиостанция OPTIM Apollo предназначена для скрытой установки в современных легковых автомобилях, где почти невозможно найти место для установки обычной автомобильной рации.

Дисплей, динамик, микрофон и все клавиши управления в этой модели расположены на выносной гарнитуре, что позволяет разместить основной блок станции в любом месте салона или багажника. В комплект поставки входит 3-метровый удлинитель провода гарнитуры.

Подсветка дисплея и всех клавиш позволяет легко управлять всеми функциями в ночное время.

Отличительные особенности:

- Питание 12 вольт с защитой от переплюсовки.
- Ручной пороговый шумоподавитель (SQ).
- Регулируемый спектральный шумоподавитель (ASQ).
- Быстрое выключение звука MUTE.
- Быстрое переключение -5 кГц (нультиятерки).
- Индикация напряжения питания на дисплее.



Общие	
Количество каналов	40 (см. сетку частот)
Диапазон частот	26965 - 27405 кГц
Виды модуляции	АМ, ЧМ
Напряжение питания	10,5 - 15,0 В
Потребляемый ток	2 А
Габариты	112x143x30 мм
Вес	0,785 кг
Передатчик	
Выходная мощность	4 Вт
Нестабильность частоты	0,005%
Частотный диапазон	300 Гц - 3 кГц
Нелинейные искажения	не более 5%
Приёмник	
Максимальная чувствительность	ЧМ при 10 дБ SINAD 0,25 мкВ АМ при 10 дБ С/Ш 0,5 мкВ
Частотный диапазон	300 Гц - 3 кГц
Избирательность по зеркальному каналу	60 дБ
Максимальная мощность звуковой частоты	2 Вт

OPTIM-VOYAGER



Радиостанция OPTIM-VOYAGER позволяет осуществлять двусторонний радиообмен в диапазоне частот 27 МГц как в автомобиле, так и в качестве базовой радиостанции, при питании от источника напряжения 12-24 В.

Отличительные особенности:

- Питание 12-24 вольт с защитой от переплюсовки.
- Ручной пороговый шумоподавител (SQ).
- Регулируемый спектральный шумоподавител (ASQ).
- Функция LOCAL - быстрое снижение дальности приема и передачи одной кнопкой.
- Цветной TFT дисплей.
- Ночная подсветка кнопок.
- Меню на русском языке.
- Быстрый переход в 15 канал.
- Быстрое переключение -5 кГц (нульпятиерки).
- Режим сканирования.
- 4 энергонезависимых канала памяти.
- Встроенный КСВ-метр.
- Защита передатчика от высокого КСВ антенны.
- Возможность установки CTCSS/DCS.

Общие	
Количество каналов	40 (см. сетку частот)
Диапазон частот	26965 - 27405 кГц
Виды модуляции	АМ, ЧМ
Напряжение питания	10,5 - 30 В
Потребляемый ток	не более 3 А
Габариты	140x150x41 мм
Вес	0,8 кг
Передатчик	
Выходная мощность	4 Вт
Нестабильность частоты	0,005%
Частотный диапазон	300 Гц - 3 кГц
Нелинейные искажения	не более 8%
Приёмник	
Максимальная чувствительность	ЧМ при 10 дБ SINAD 0,25 мкВ АМ при 10 дБ С/Ш 0,5 мкВ
Частотный диапазон	300 Гц - 3 кГц
Избирательность по зеркальному каналу	60 дБ
Максимальная мощность звуковой частоты	3 Вт

Рекламная продукция

Вы можете заказать интересующую Вас рекламную продукцию у менеджеров.

В наличии есть следующая продукция:

- Футболки с логотипом OPTIMCOM Technical group
- Бейсболки с логотипом OPTIMCOM Technical group
- Фирменные календари
- Блокноты и ручки с логотипом OPTIMCOM Technical group
- Визитницы с логотипом OPTIMCOM Technical group
- Термокружки с логотипом OPTIMCOM Technical group
- Рекламные штендеры

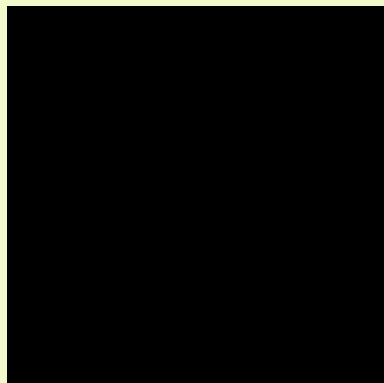
Для установки и ремонта автомобильных антенн предлагаем различные аксессуары и запасные детали

В нашей компании Вы можете приобрести:

- Штыри конические длиной 1,3; 1,4; 1,6; 1,8 м.
- Резиновые, демпфирующие накладки для магнитных оснований.
- Запасные крепежные рычаги для антенн CB-2001 и CB-73.
- Витой кабель для тангенты.
- Фольгу для магнитных оснований различного диаметра.

В справочной таблице указаны длины штырей антенн, выпускаемых под торговой маркой OPTIMCOM.

Антенны	Штыри
1C-100 1C100 5/8 VHF	1300 мм
1C-100 1/4 VHF	440 мм
ML-145, CB-27 ML-145 Strong	1400 мм
CB-1000, CB-9 Plus, CB Super 9, UNION CB PHOBOS, CB-1500	1500 мм
UNION SIRIUS 1000	1000 мм
UNION CB ALTAIR	1100 мм
CB-1200	1200 мм
CB-1100, 2C-100, CB-990	950 мм
CB-73, CB-2001 UNION CB STAR	1800 мм
Big Optim, UNION SIRIUS 3000	1600 мм



ИНН/КПП 7733798312/773301001

Торговый представитель:

Версия 14